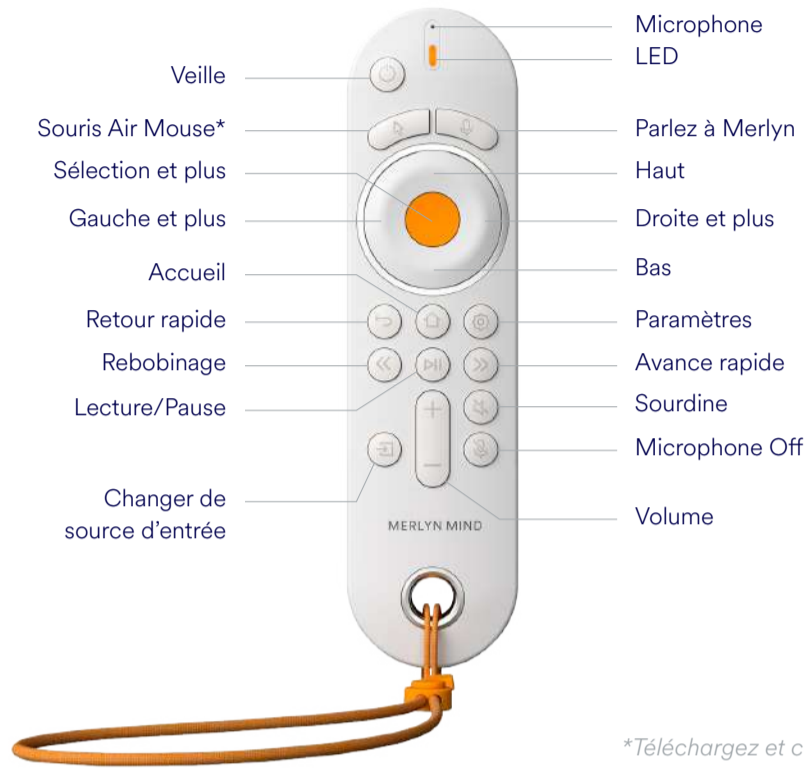


# Télécommande du Symphony Classroom™

Guide de démarrage rapide

## Votre télécommande

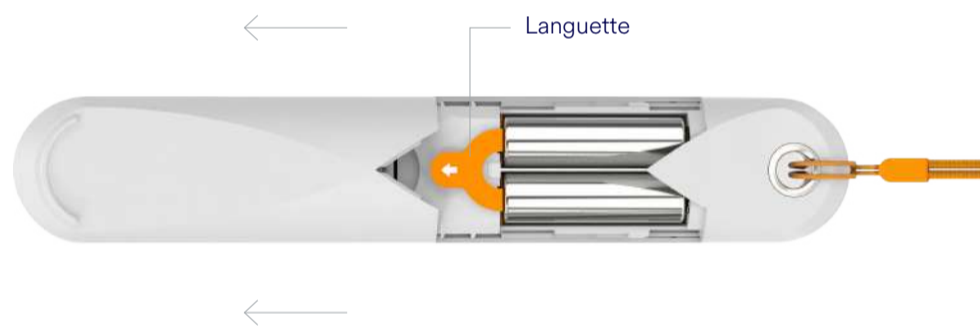


\*Téléchargez et connectez-vous à l'application de bureau Merlyn Mind sur l'appareil de l'enseignant pour utiliser la souris aérienne.

L'application de bureau n'est pas actuellement compatible avec Chromebooks.

## Installation

Avant d'utiliser la télécommande, retirez la languette des piles à l'intérieur du compartiment des piles pour activer les piles.



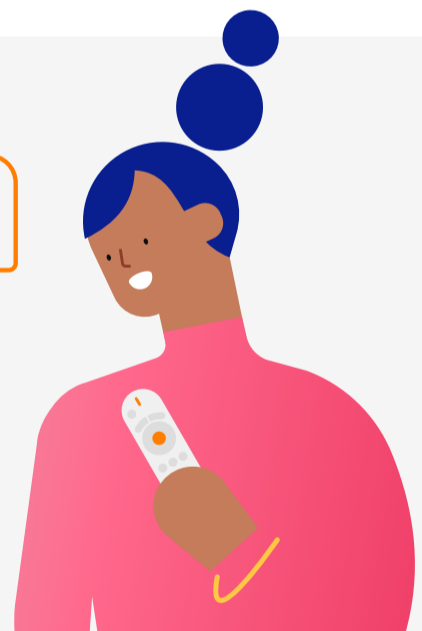
## Jumelage de la télécommande

Pour associer la télécommande à votre appareil, dites... **“Hey Merlyn, pair my remote”** suivez les instructions à l'écran.

**Hey Merlyn,  
pair my remote**

## Vous avez perdu votre télécommande?

Dites simplement **« Merlyn, où est ma télécommande? »**. Merlyn émet alors un son qui vous aidera à la retrouver.



## Utilisation de la télécommande

### Appuyer pour parler

Tout en appuyant sur le bouton du microphone, vous pouvez dire...

“Play the video”

“Fast forward two minutes and twelve seconds”

“Mute”

“Pause the video”

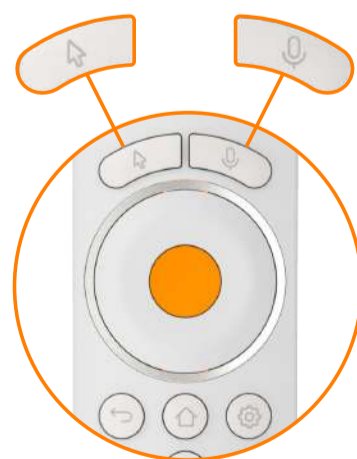
“Go to full screen”

### Souris aérienne

Utilisez votre souris aérienne pour naviguer sur votre bureau de la même manière qu'avec une souris classique.

### Buttons

Ou utilisez les boutons de votre télécommande pour contrôler les médias.



## Déclaration de garantie limitée

L'accessoire de votre produit bénéficie d'une garantie limitée standard d'un an de Merlyn Mind, Inc. dont vous pouvez consulter les conditions à l'adresse suivant [merlyn.org/support](https://merlyn.org/support).